

Sistemas SoftArg para Colectores de Datos

La recolección electrónica de datos agiliza la carga de la información generada en depósitos de mercadería y reduce los errores, permitiendo un procesamiento rápido y eficaz.



Ingreso de usuarios. Con distintos perfiles.

Perfil Administrador:

Permite buscar, productos y realizar cambios. Además de ingresar nuevos productos.

Perfil encargado de **Depósitos:**

Solo se permite la búsqueda de productos y la carga de cantidad en inventario.

Una vez que ingresa al sistema, como administrador, en la pantalla principal puede:

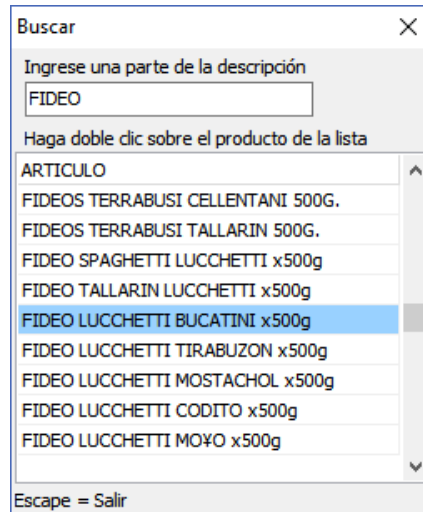
Buscar un artículo con el lector de códigos de barras o mediante la función **F2 buscar** por descripción.

Controlar el stock, modificar IVA, COSTO, MARGEN y el precio de venta.

Si posee una impresora de etiquetas, en el momento de realizar los cambios puede enviar la impresión de la misma.



F2. Buscar por descripción. Permite buscar un producto mediante el ingreso de una palabra, en cualquier parte de la descripción.



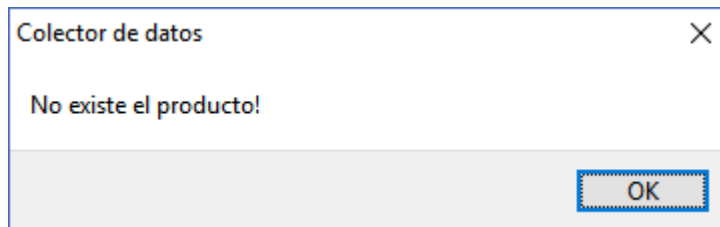
Si pulsa F6 = **Mas informacion...**

Podrá además completar los siguientes datos del producto:

Proveedor – Marca – Rubro – I.Brutos (Percepciones) – Indicar si es producto de balanzas (PLU's)



Al escanear el artículo en caso de no existir el producto. La pantalla principal queda en blanco y le informa con el siguiente mensaje.



Si pulsa sobre **F5 = Nuevo Art**, se muestra la siguiente ficha:

Nuevo producto

Código: 123456

Descripción: ART. DE PRUEBA

Iva	Cantidad	Costo /IVA	Margen %
21.0	100.0	100	25

Precio de Venta: 125

Imprimir Etiqueta

En primer lugar deberá cargar el código de barras con el lector.

La pantalla responde de 2 maneras diferentes según el código ingresado.

Si el producto ya se encuentra en la base de datos cargado:

Nuevo producto

Código: 098

Descripción:

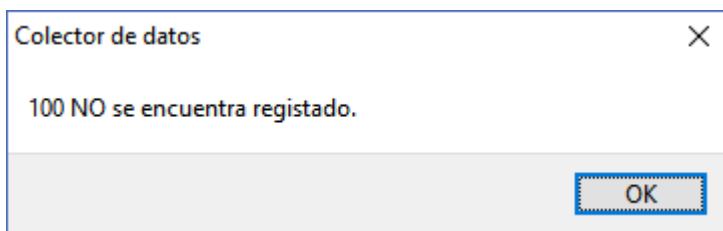
Iva: 21.00

0

Adm.Free para... El código ya existe. OK

No le permite ingresarlo nuevamente.

Si el artículo no existe:



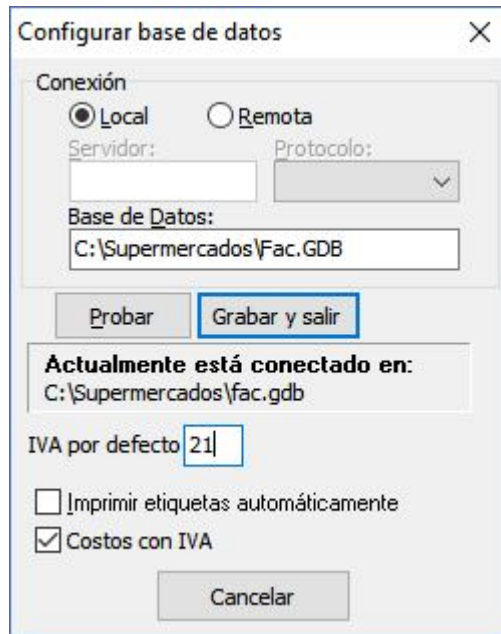
Luego de aceptar el mensaje,

La ficha queda preparada para continuar la carga del nuevo artículo.

A form titled "Nuevo producto" with a close button (X) in the top right corner. The form contains the following elements:

- Código:** A text field containing "123456" and a "Verificar" button with a green checkmark icon.
- Descripción:** A text field containing "ART. DE PRUEBA".
- Table:** A table with four columns: "Iva", "Cantidad", "Costo /IVA", and "Margen %". The first row contains the values "21.0", "100.0", "100", and "25".
- Precio de Venta:** A text field containing "125".
- Imprimir Etiqueta:** A checked checkbox with the label "Imprimir Etiqueta".
- Buttons:** "Guardar" (with a floppy disk icon) and "CERRAR" (with a window icon).

Podrá cargar, código, descripción, costo, IVA y margen, el precio de venta se calcula en base a los valores anteriores aunque puede ser editado manualmente. Además es posible indicar a la administración que debe incluir el producto en las etiquetas para góndolas.




Imprimir etiquetas automáticamente si tiene impresora de etiquetas inalámbrica.

Nota: Por única vez en la primera ejecución del programa se debe configurar la conexión al servidor principal.

Vista desde el colector Casio	Colectores
	 <p data-bbox="976 1793 1195 1822">Hasar H-has-r101</p>

Impresoras térmicas de etiquetas portátiles

ZEBRA / QL 220 Plus	Datamax o'neil
 A black and grey Zebra QL 220 Plus portable thermal label printer. It is shown from a three-quarter front view, with a white label partially printed and emerging from the front. The label features a barcode and some text. The printer has a carrying handle on top and a circular port on the side.	 A black and grey Datamax o'neil portable thermal label printer. It is shown from a front view, with three white labels printed and stacked in the output tray. Each label features a barcode and the text '2.59 UNIT PRICE'. The printer has a carrying handle on top and a circular port on the side. The brand name 'datamax o'neil' is visible on the top panel.

Costo del Software. **\$28.500**

Instalación del nuevo software y configuración para acceso remoto.

SoftArg.

Calle 253 N 4248, CP. 3400.
Corrientes capital. Argentina.

Te CEL. +54 379 4650 718

WhatsApp +54 9 379 4650 718

MSN/email: softarg@hotmail.com

www.softarg.com.ar